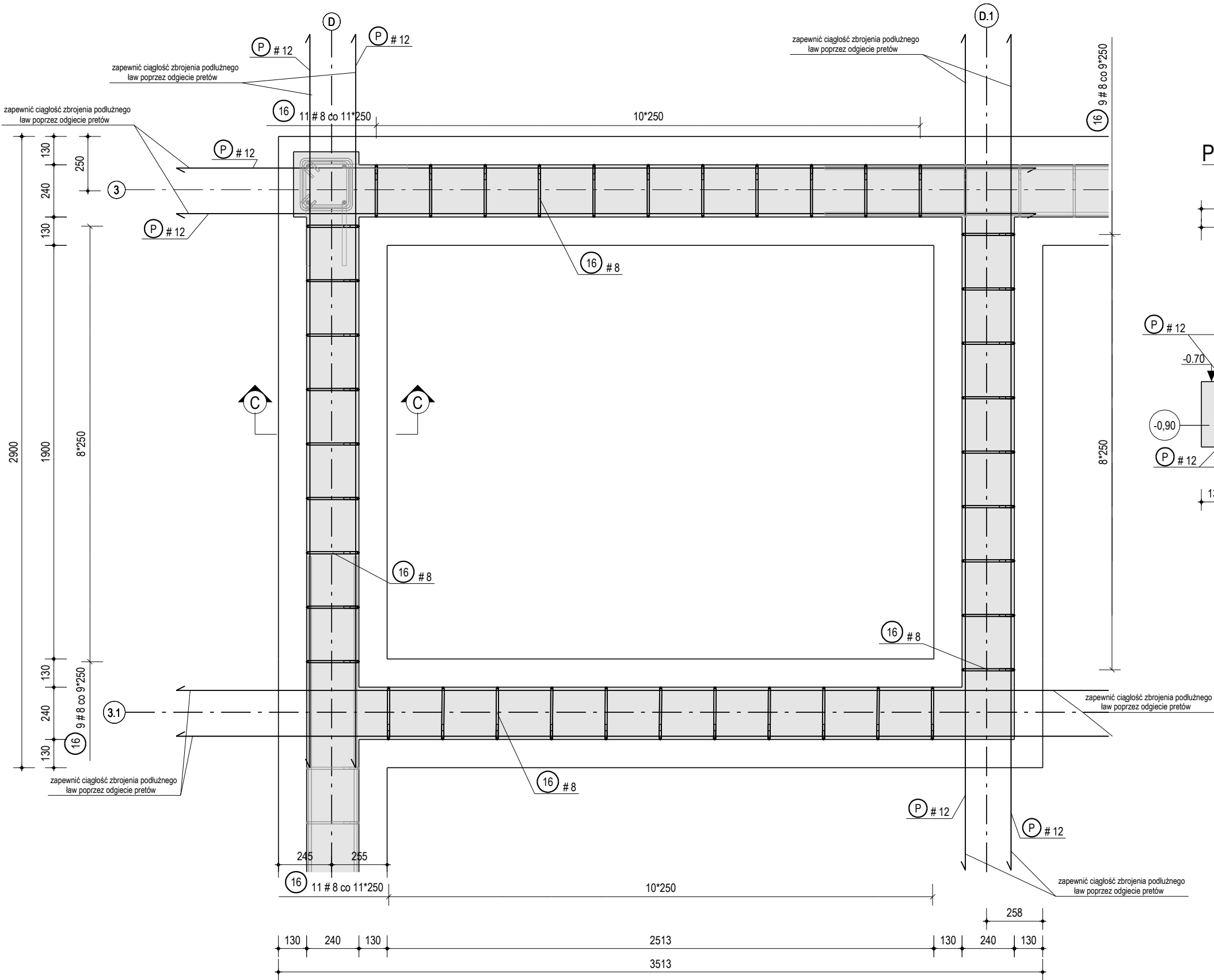
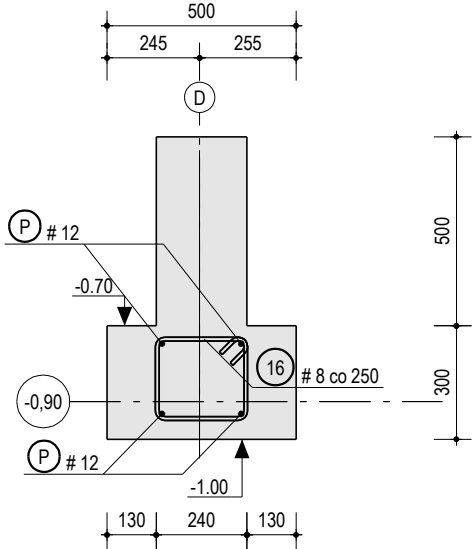


PRZEKRÓJ POZIOMY  
1:20



PRZEKRÓJ C-C  
1:20



OBJAŚNIENIE ZESTAWIENIA STALI																					
POZYCJA "A"		SZT."B"	MATERIAŁ "C"	MASA STALI (kg)		"D"/"E"															
ZESTAWIENIE ZBROJENIA DLA								"NAZWA ELEMENTU"													
SERIA	NR	NAZWA	SZT.	KLASA	D	L	KOD	GŁĘCJA PRĘTÓW													
								A	B	C	D	E	F	G	S	T	U	V	R		
								Długości poszczególnych boków pręta							Kąty gięcia danych boków pręta					Promień gięcia	
								Dotyczy ZAŁĄCZNIKA A- schemat kształtów prętów													
Seria elementu	Numer pozycji pręta zbrojeniowego	Nazwa pręta (obrobienie otworów)	Ilość sztuk w danym elemencie	Klasa stali	Średnica pręta	Długość pręta mierzona w jego osi	Kod pręta określający jego kształt (zł. A)														

UWAGI:  
1) ZESTAWIENIA STALI ROZPATRYWAĆ ŁĄCZNIE Z ZAŁĄCZNIKIEM A - SCHEMAT Kształtów PRĘTÓW  
2) NA RYSUNKACH ZBROJENIOWYCH ZOSTAŁY PRZEDSTAWIONE KształTY PRĘTÓW ZA WYJĄTKIEM PRĘTÓW PROSTYCH ( W ZESTAWIENIU KOD KształTU "1")

"A" - Nazwa elementu  
"B" - Ilość sztuk danego elementu  
"C" - Rodzaj materiału, z którego jest wykonany dany element  
"D" - Masa stali dla jednej sztuki danego elementu  
"E" - Masa stali dla wszystkich sztuk danego elementu

ZESTAWIENIE STALI ZBROJENIOWEJ																		
POZYCJA SC-F/3			SZT. 1		MATERIAŁ C30/37		MASA STALI (kg)		143.17/143.17									
ZESTAWIENIE ZBROJENIA DLA										ŁAWA								
SERIA	NR	NAZWA	SZT.	KLASA	D	L	KOD	GŁĘCJA PRĘTÓW										
								A	B	C	D	E	F	G	S	T	U	V
SC-F	16		80	B500SP	8	1006	48	70	244	220	244	220	70			15		
ZESTAWIENIE DŁUŻYCY - DŁUGOŚĆ I MASA CAŁKOWITA PRĘTÓW Z UWZGLĘDNIENIEM ZAKŁADÓW																		
SERIA	NAZWA		SZT.	KLASA	D	L												
SC-F		P		B500SP	12	124664												
ŁĄCZNIE DLA B500SP																		
							D6	D8	D10	D12	D14	D16	D18	D20	D25	D28	D32	D40
DŁUGOŚĆ ŁĄCZNIE [m]							0.0	80.5	0.0	124.7	0.0	0.0	0.0	0.0	0.0	0.0	0.0	0.0
MASA ŁĄCZNIE [kg]							0.0	32.2	0.0	111.0	0.0	0.0	0.0	0.0	0.0	0.0	0.0	0.0
							ZESTAWIENIE ZBIORCZE											
							D6	D8	D10	D12	D14	D16	D18	D20	D25	D28	D32	D40
STAL B500SP							0.0	80.5	0.0	124.7	0.0	0.0	0.0	0.0	0.0	0.0	0.0	0.0
							0.0	32.2	0.0	111.0	0.0	0.0	0.0	0.0	0.0	0.0	0.0	0.0
							CAŁKOWITA MASA [kg] 143.2											

Zabrania się powielania rysunku oraz usuwania tabeli znamionowej rysunku (prawo autorskie) bez zgody Transprojektu Gdańskiego.

INWESTOR:



Skarb Państwa - Generalny Dyrektor Dróg Krajowych i Autostrad  
reprezentowany przez Generalną Dyрекcję Dróg Krajowych i Autostrad  
Oddział w Gdańsku ul. Subisława 5; 80-354 Gdańsk

WYKONAWCA:



POLAQUA sp. z o.o.  
ul. Dworska 1, Wólka Kozodawska  
05-500 Piaseczno

BIURO PROJEKTOWE:



TRANSPROJEKT GDAŃSKI sp. z o.o.  
ul. Zabytkowa 2, 80-253 Gdańsk

Zamierzenie budowlane:

Nazwa i adres obiektu budowlanego:

"Budowa drogi ekspresowej S6 Słupsk - Gdańsk na odcinku Bożepole Wielkie - początek Obwodnicy Trójmiasta.  
Zadanie 3: węzeł Szemud (bez węzła) - węzeł Gdynia Wielki Kack (z węzłem)"

ODCINEK 1

woj. Pomorskie, pow. Wejherowski, gm. Szemud

Nr umowy:

002/498/0001

Stadium:

Projekt Wykonawczy

Nr projektu:

01/273/2018

Projekt Architektoniczno - Budowlany

Branża:

KONSTRUKCYJNA

Obiekt:

MOP III- BUDYNEK TOALET

Nr tomu:

8/2

Tytuł rysunku:

ZBROJENIE ŁAW FUNDAMENTOWYCH CZ. 3/3

Stanowisko:

Imię i nazwisko:

mgr inż. Dawid Szpilewski

Nr uprawnień:

POM/0121/POOK/08

Specjalność:

Konstrukcyjno-budowlana

Podpis:

Sprawdzający:

inż. Daniel Śladowski

POM/0091/POOK/06

Konstrukcyjno-budowlana

Rewizja:

01R

Data:

maj 2020

Skala:

1:20

Nr rysunku:

B23

Nr strony:

000

OTULINA: 5cm (od spodu ławy)  
3cm (od pozostałych krawędzi)

KLASA STALI: B500SP

